



High-throughput Workstation

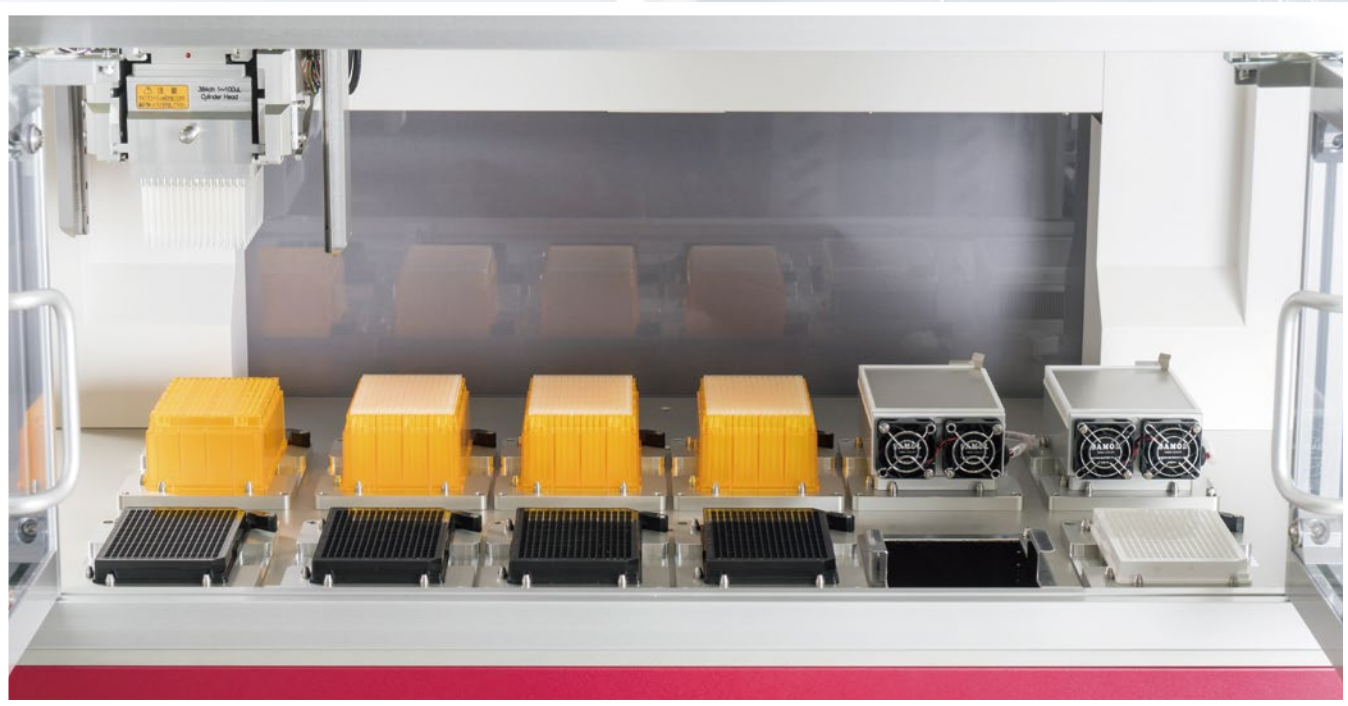
EDR-384GX



バイオテック株式会社®

EDRシリーズのフラッグシップモデル誕生

新しいEDR-384GXはチップ交換速度の向上および分注ヘッドの高速化を実現した
ハイスループットタイプの分注装置です。



3連スタッカーによる大量処理を実現

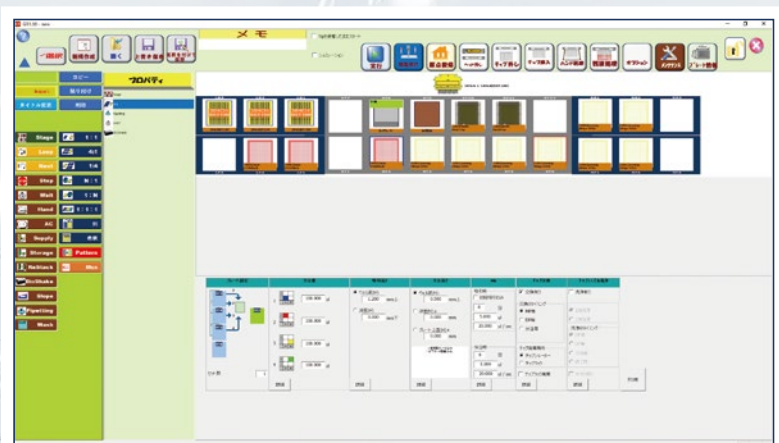
EDR-384GXではマイクロプレートを最大
100枚収納可能な3連スタッカーを左右2基
ずつ、最大4基設置可能。

マイクロプレート400枚による大量連続処理
が実現可能に。



新採用のグリッパー形状により 安定性が向上

プレート底面に爪を入れることが可能な安定性
重視の構造です。



新しくなった制御用プログラム

作成したプログラムはソフト上でシミュレーションを行いエラーチェックが可能です。他のシステムとの連動にも対応可能。



大容量の新型シリンダーヘッド登場

「96ch 一体型ディスパッチャ式シリンダーヘッド 10-1200 μ L」・「384ch 一体型ディスパッチャ式シリンダーヘッド 1-100 μ L」が新たなラインナップに加わりました。既存モデルのシリンダーヘッドも継続して使用可能です。 ※一部対象外あり

装置オプション品



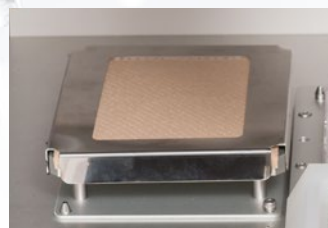
Bio-Temp



Mag Lift



傾斜プレート台ユニット



チップタッチ台



専用カバー

カバー上面にHEPAユニットも搭載可能。
スタッカーユニットごと設置可能なカスタムカバーも製作可能です。



自動化インテグレート対応

背面は大きく開口部を設けており、
自動化システムにも最適です。

仕様

分注方法	96/384ch独立シリンダー方式
分注量	0.1-5 μ L(96ch, 384ch)、0.1-40(384ch)、1-50(96ch)、1-100(384ch) 1-300(96ch)、10-1200(96ch)
対応プレート	各種96/384/1536マイクロウェルプレート、ディープウェルプレート、PCRプレート 他
ステージ	12ステージ(スタッカー接続最大4基可能)
プレート搬送	プレートグリッパー標準装備
制御	専用PCソフト(GX)
電源電圧	AC100~240V 50/60Hz
消費電力	約250VA(本体) 約90VA(3連スタッカー1基あたり)
外形寸法	W980mm×D680mm×H885mm ※W2024mm(スタッカー両側接続時)
重量	約150kg(本体) 約35kg(3連スタッカー1基あたり)

製品価格

EDR-384GX 本体構成		
NEW	EDR-384GX本体	¥10,800,000
NEW	3連スタッカー(1基)	¥3,000,000
NEW	96ch 一体型ディスポチップ式シリンダーヘッド 10-1200 μ L	¥1,500,000
NEW	384ch 一体型ディスポチップ式シリンダーヘッド 1-100 μ L	¥2,600,000
ヘッドオプション		
96ch	96ch 一体型ディスポチップ式シリンダーヘッド 0.1-5 μ L	¥1,800,000
	96ch シリンダーブロック 1-50 μ L	¥625,000
	96ch ディスポチップ式ヘッド 1-50 μ L	¥475,000
	96ch シリンダーブロック 10-300 μ L	¥625,000
	96ch ディスポチップ式ヘッド 10-300 μ L	¥425,000
	96ch 一体型ディスポチップ式ダブルレンジシリンダーヘッド 1-300 μ L	¥2,850,000
384ch	384ch 一体型ディスポチップ式シリンダーヘッド 0.1-5 μ L	¥2,850,000
	384ch シリンダーブロック 1-40 μ L	¥1,250,000
	384ch ディスポチップ式ヘッド 1-40 μ L	¥950,000
ユニットオプション		
	96ch洗浄槽	¥250,000
	384ch洗浄槽	¥300,000
	水切り用チップタッチ台	¥85,000
制御		
	専用制御プログラム"GX"	¥500,000

※予告なく仕様、価格を変更する場合がございます。

BioTec バイオテック株式会社[®]

本社/〒113-0034 東京都文京区湯島2-29-4 古澤ビル
TEL.(03)3816-6931 FAX.(03)3818-4554
大阪営業所/〒532-0003 大阪府大阪市淀川区宮原4-3-12 新大阪明幸ビル901
TEL.(06)6151-9690 FAX.(06)6151-9689
横浜営業所/〒226-0019 神奈川県横浜市緑区中山1丁目22-16 近藤ビル1F
TEL.(045)509-1400 FAX.(045)509-1401

URL <http://www.biotec.co.jp> E-mail: info@biotec.co.jp

2203-1C-Y1 EDR-384GX1.0