

0.1 μ L
対応

ダブルレンジ
ヘッド対応

96/384/1536
ウェルプレート用

12ステージ
ワークステーション



EDR-384 SX

1536ウェル同時分注やディスポチップによる0.1 μ L微量分注など、常に先進的な分注テクノロジーを提供してきたバイオテックのEDRシリーズに新たなランナップが加わりました。

分注ユニット

- 高精度で好評を得ているEDRシリーズの独立シリンダー方式分注ユニットを採用しています。
- 用途に合わせたシリンダー/ヘッドタイプが選択できます。

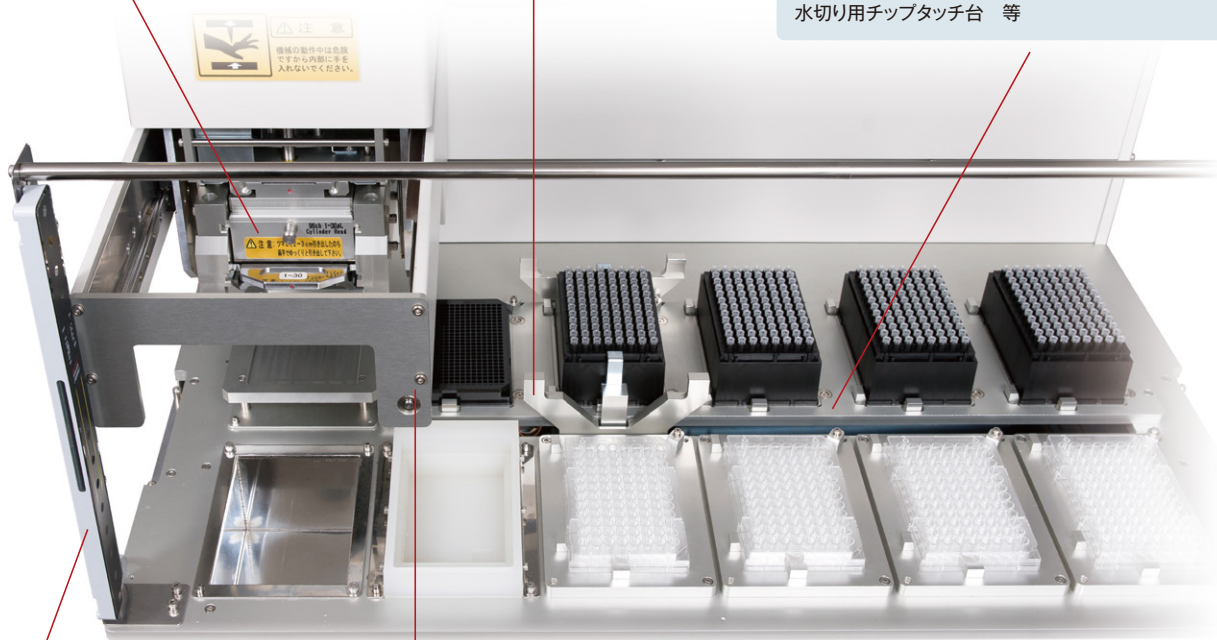
チャンネル (96ch、384ch、1536ch)
容量 (0.025-5 μ L、1-40 μ L、1-50 μ L、10-300 μ L、1-300 μ L)
接液部 (ディスポチップ)

- シリンダー/ヘッドはワンタッチで簡単に交換できます。

ステージ部

- 12個のステージ (スタッカー2基接続時は14ステージ) は、様々な分注作業に対応した多彩なステージレイアウトを可能にします。
- 96/384/1536ウェルプレートのあらゆる組み合わせによる分注作業に対応し、さらにチップを一行のみ装着してプレートの列間希釈系列作成も行うことができます。
- チップ装着アシスト機構によりヘッドホルド部を軽量化、柱のないオープンな設計は他機とのインテグレートを容易にしました。
- EDR-384SXには多彩なステージオプションがあります。

洗浄槽 (96ch用・384ch用・1536ch用・一層式)
自動補給試薬槽、冷却ユニット
チップ廃棄BOX
チップラック廃棄BOX
水切り用チップタッチ台 等



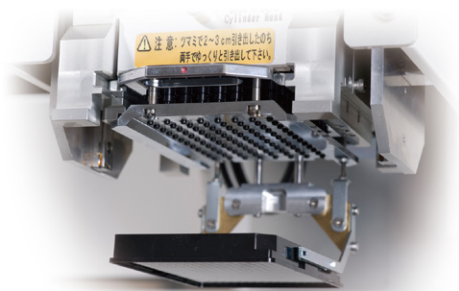
エアセンサー (オプション)

- 作業時の安全性を確保するためのセンサーを設置できます。前面開放部からステージ部へ異物が侵入した際、センサーが感知し装置が自動停止します。

新機構グリッパー (オプション)

- ヘッドホルド部にコンパクトに格納できる新機構グリッパーの搭載が可能になりました。煩雑な分注作業にも柔軟に対応できます。

ステージ間のプレートやチップラックの移動
プレートのフタの開閉
他機との接続
チップラックの廃棄 等



12ステージワークステーション

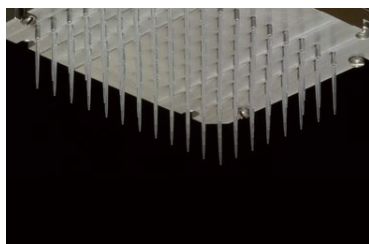
EDR-384SX

EDR-384SXは既に好評を得ているEDRシリーズの高精度分注ユニットを採用した12ステージを有する96/384/1536ウェル同時分注タイプのコンパクトワークステーションです。

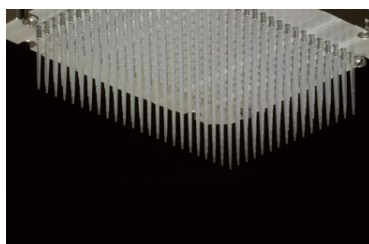
高精度微量一体型ディスポチップ式 シリンダーヘッド

- 0.1~5 μ l容ディスポチップBST-5との組み合わせで0.1 μ lの微量分注を高精度かつ再現性良く実現します。

CV値 \leq 5% 1536ch 0.1 μ lドライ分注
CV値 \leq 3% 1536ch 0.5 μ lドライ分注



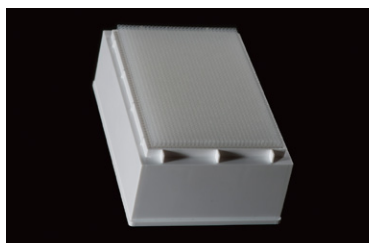
96ch



384ch



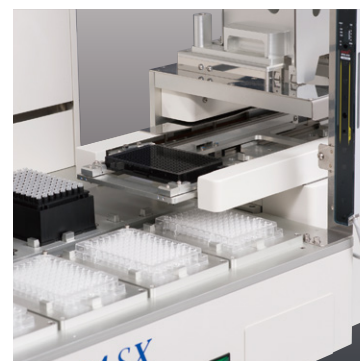
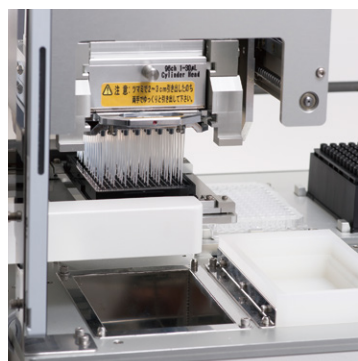
1536ch



ディスポザブルタイプ 1536チップラック

大容量スタッカーによるプレート/チップラックの自動供給

- EDR-384SXではマイクロプレートを約50枚積むことのできる大容量スタッカーを左右に1基ずつ、最大2基接続可能、高速な分注作業を連続して行うことができます。
- ディープウェルプレートはもちろん、チップラックも積むことができます。(ディープウェルプレートで約15枚搭載)
- スタッカーのスライドテーブルは、分注機側とは反対の外側にもせり出すことができるので、ロボットアームを使用すれば、他機との連動が容易に行えます。



使い易さを追求した 新設計専用制御プログラム“ICS”

- EDR-384SXの制御を担うPCソフト“ICS”は一目で作業内容が分かるグラフィックインターフェースを採用しています。
- 煩雑な分注作業も手作業の感覚そのままにプログラム作成が可能です。
- PC上でのシミュレーションにより、プログラムのエラーチェックを事前に行うことができます。
- バーコード管理や他のシステムとの連動にも対応可能です。



仕様

分注方法	96/384/1536ch独立シリンダー方式
分注量	0.025-5 μ L (96ch、384ch、1536ch)、1-40 μ L (384ch)、1-50 μ L (96ch)、10-300 μ L (96ch)、1-300 μ L (96chダブルレンジ)
対応プレート	各種96/384/1536ウェルマイクロプレート、ディープウェルプレート、PCRプレート 他
ステージ	12ステージ(左右スタッカー接続時で最大14ステージ)
制御	専用PCソフト(ICS)
電源電圧	AC100~240V 50/60Hz
消費電力	約240VA (本体単独使用時)
外形寸法	約W870mm×D600mm×H650mm
重量	約100kg

製品価格

EDR-384SX本体構成		
EDR-384SX本体		¥6,800,000
スタッカーユニット ※左右共通・2基まで接続可能		¥2,200,000
グリッパー		¥800,000
アクリルカバー ※前面と両側面		¥500,000
エリアセンサー ※前面		¥750,000
ヘッドオプション		
96ch	96ch 一体型ディスボチック式シリンダーヘッド 0.1-5 μ L	¥1,800,000
	96ch シリンダー 1-50 μ L	¥625,000
	96ch ディスボチック式ヘッド 1-50 μ L	¥475,000
	96ch シリンダー 10-300 μ L	¥625,000
	96ch ディスボチック式ヘッド 10-300 μ L	¥425,000
384ch	96ch 一体型ディスボチック式ダブルレンジシリンダーヘッド 1-300 μ L	¥2,850,000
	384ch 一体型ディスボチック式シリンダーヘッド 0.1-5 μ L	¥2,850,000
	384ch シリンダー 1-40 μ L	¥1,250,000
	384ch ディスボチック式ヘッド 1-40 μ L	¥950,000
1536ch	96ch ディスボチック式ヘッド 1-40 μ L	¥850,000
	1536ch 一体型ディスボチック式シリンダーヘッド 0.1-5 μ L	¥9,800,000
ユニットオプション		
一層タイプ洗浄槽		¥200,000
96ch 洗浄槽		¥250,000
384ch 洗浄槽		¥300,000
水切り用チップタッチ台		¥85,000
制御		
専用制御プログラム“ICS”		¥500,000

※予告なく仕様、価格を変更する場合がございます。

BioTec バイオテック株式会社[®]

本社/〒113-0034 東京都文京区湯島2-29-4 古澤ビル
TEL.(03)3816-6931 FAX.(03)3818-4554
大阪営業所/〒532-0003 大阪府大阪市淀川区宮原4-3-12 新大阪明幸ビル901
TEL.(06)6151-9690 FAX.(06)6151-9689

URL <http://www.biotec.co.jp> E-mail: info@biotec.co.jp